

# Billige driftsbygninger for sau

## Alternative driftsformer

Tør vi tenke nytt?

Rolf Ingar Eggum, Nortura Region Nord

11-12/4 2007



## Billige...?

### Mål:

- Skape interesse for å tenke alternativt til - tradisjonelle driftløsninger

### Middel:

- Erfaringer fra:
  - ✓ Møte med bønder som har tenkt alternativt
  - ✓ Møte med bønder som har tenkt og handlet ..
  - ✓ Møte med bønder som har tenkt, handlet og tenkt på nytt...



## Strategi – Handling(er) for å nå et mål!

- Hvorfor Strategi?
  - Uten strategi blir du lett ”et offer”
  - En strategi gir deg kontroll over din hverdag og utviklingen i bedriften



# Strategi – eller mangel på det....





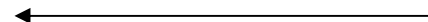
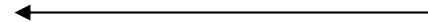
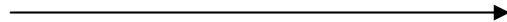
# Framdrift - Motkrefter



Mål  
Drøm

FRAMDRIFT

MOTKREFTER





# Framdrift – hva kan være drivkraften fram mot mål/drøm

- ❖ Romsligere økonomi
- ❖ Triveligere arbeidsplass
- ❖ Lettere arbeidsoperasjoner
- ❖ Tid til mer fritid og ferie
- ❖ Lettere å få neste generasjon til å overta
- ❖ Et mer framtidsretta gårdsbruk



## MOTKREFTER – de er lett å finne!!

- ❖ Har ikke tid
- ❖ Har ikke råd
- ❖ Har ikke lyst
- ❖ Orker ikke
- ❖ Vet ikke hvor jeg skal begynne
- ❖ Får ingen til å tegne/prosjektere
- ❖ Får ikke lån
- ❖ Får for mye gjeld
- ❖ Negative naboer, Jante
- ❖ WTO
- ❖ Bondelaget og han Terje Riis J.



## ***Kan talle være et alternativ?***

***”Tørt underlag til nordnorske husdyr  
- bruk av lokalprodusert flis og torv”***

- Tradisjonelt har det vært brukt ”lite” strø i nordnorsk husdyrproduksjon!
- Nesten alt av halm og flis til strø er importert.
- Kostbart – (2- 3 kr /kg). (Opptil 100 tusen kr pr år.)
- Forskrift for hold av produksjonsdyr pålegger bruk av strø
- Lovpålagte oppstallingsforhold krever også i praksis mer bruk av strø!





## Hva er talle?!

- Underlag av biologisk materiale som har til hensikt å bidra til en myk og tørr liggeplass for husdyr.
- Underlag som i egenskap av sitt biologiske materiale har evnen til å kvitte seg med fuktighet gjennom en biologisk prosess.
- Tallemateriale – nedbrytbart organisk materiale som etter anvendelse kan brukes til jordforbedringsmiddel – gjødselverdi – salgsverdi.



## Hvorfor talle som underlag!

- Dyrevelferd
- Driftsform – utegang/innedrift
- Arbeidsbesparende?!
- Liggeunderlag, tørt, temperert
- Kostnadseffektivt - etablering – drift?!



## Talle materiale.

- Halm
- Høy/silo
- Bark
- Flis
- Strø
- Torv
- Kvist/kratt



## Oppbygning av talle

- Energien får vi fra biomassen – flis, halm, høy – gjødsla.
- Vann – urin
- Luft – gjennom den strukturen en velger å ha på underlaget.
- **Forutsetningen for å lykkes er:**
  - Tykkelsen på talla ved innlegg
  - Tørrstoffprosenten på tallematerialet
  - Strukturen på tallematerialet



## Oppbygning av talle

- **Halm/høy - talle**
- Flis/strø i bunden – 15 – 20 cm – fuktes litt
- 50 cm halm til storfe/gris -30 småfe
- Tilførsel av halm daglig etter ca 2-3 uker til utslipp
  
- **Strø** (sagflis) 10 cm fuktes
- Deretter 20 – 50 cm tørr flis (småfe – storfe/gris)



## Oppbygning av talle

- **Flis – (Troms prosjektet)**
- **Småfe – 30 – 40 cm**
- **Storfe – 60 – 70 cm**
- **Slaktegris – 40 – 50 cm**
- **Purker – 50 – 60 cm**



## Vedlikehold av talle

- **Det er ikke noe som gjør seg selv!!!!!!**
- **Husdyrhold er et "omsorgs-/servise" yrke**
- **Vi snakker om Dyrevelferd!**
  
- **Vi må gjøre reint, "re opp" og lufte en gang i blant.**



## Vedlikehold av talle

- Halm talle
- Sørg for varmgang i bunden
- Daglig/ukentlig tilførsel av ny halm
- Fjern områder med mye gjødsel - gris
  
- Strø - må luftes med jevne mellomrom – fjern gjødsel (gris)
  
- Flis – må også luftes – noe sjeldnere – fjern gjødsel (gris)
  
- **Ventilasjon – gi fuktigheten en mulighet for å slippe ut**





*Tørt underlag til nordnorske husdyr  
- bruk av lokalprodusert flis og torv*





*Tørt underlag til nordnorske husdyr  
- bruk av lokalprodusert flis og torv*





## Talle i gamle og nye bygninger!

- **Talle er egnet til bruk i bygninger der en kan kombinere følgende:**
- Enkelt innlegg
- Enkel drift
- Enkelt uttak
- Innvendig transport av dyr gjøres arbeidsvennlig
- Der en ivaretar enkeltindividets behov



## Gamle bygninger....

- Plansiloer
- Redskapsbygg
- "Gjødselkjellere"
  
- Som regel i kombinasjon med utedrift
- Utfordringen ligger i å gi dyra nok plass og sørge for at opplegget fungerer også visuelt.



## *Tørt underlag til nordnorske husdyr - bruk av lokalprodusert flis og torv*



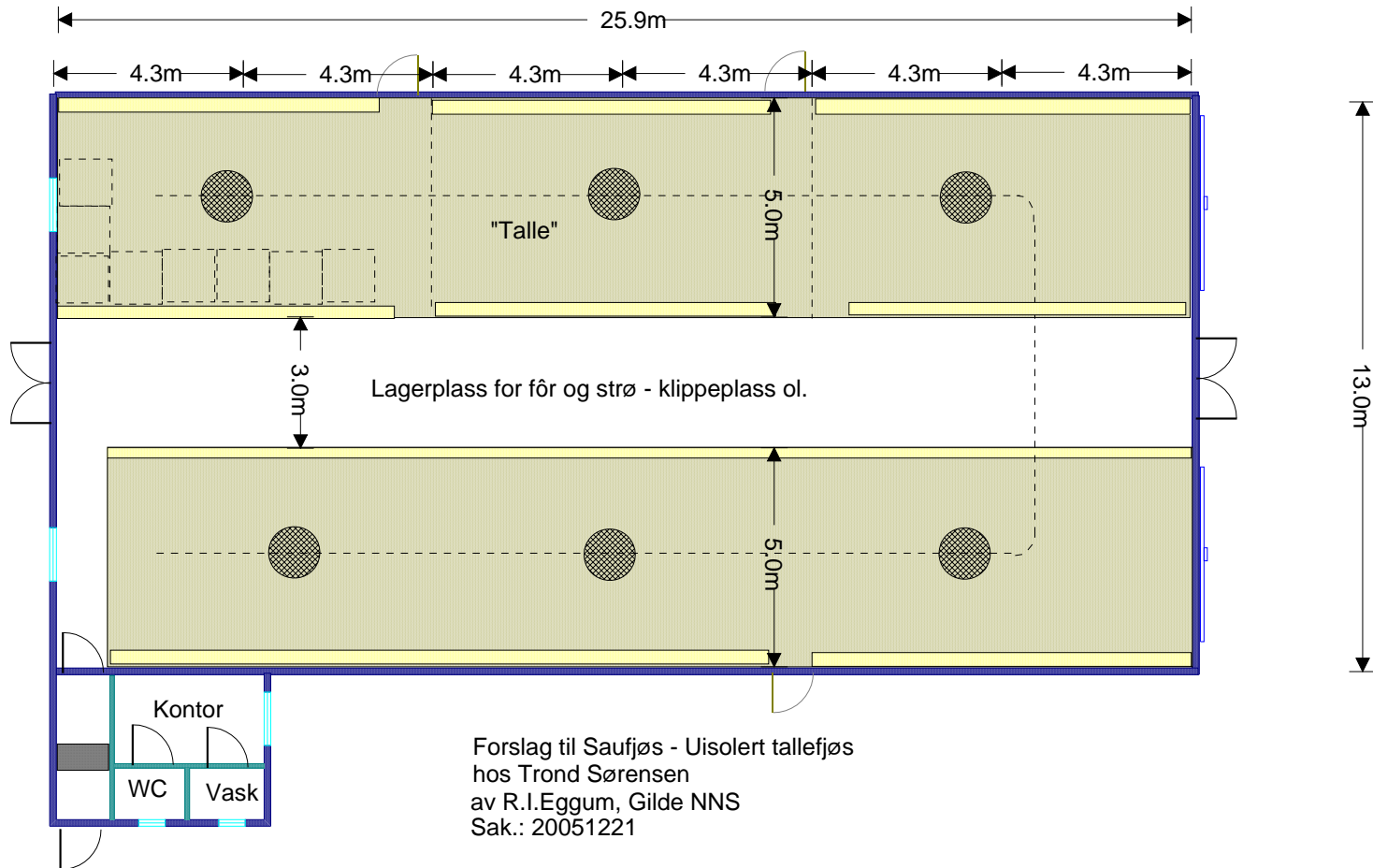


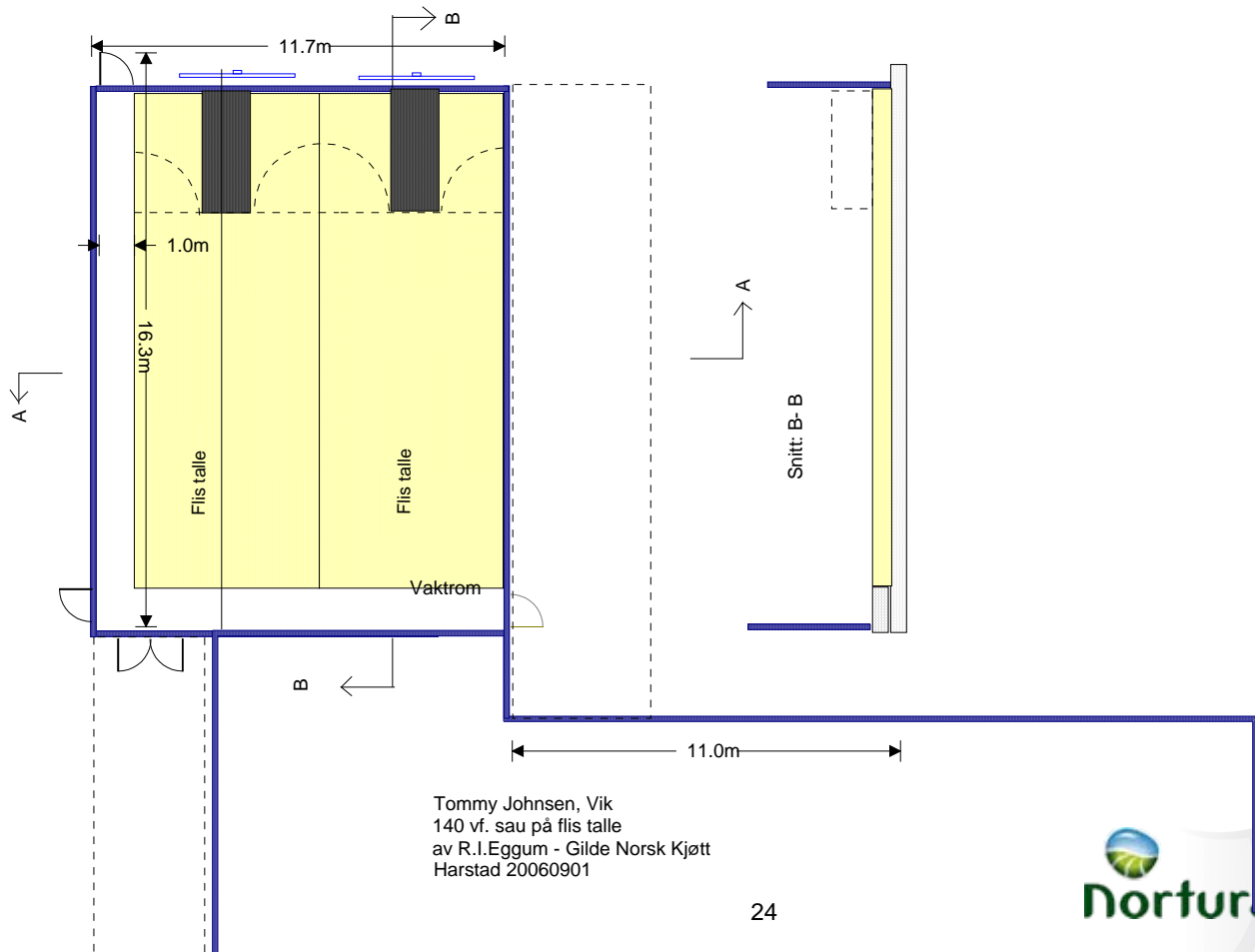
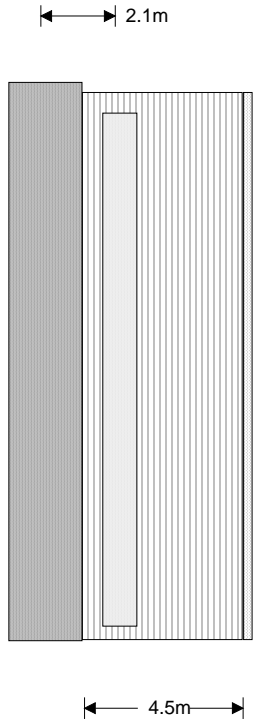
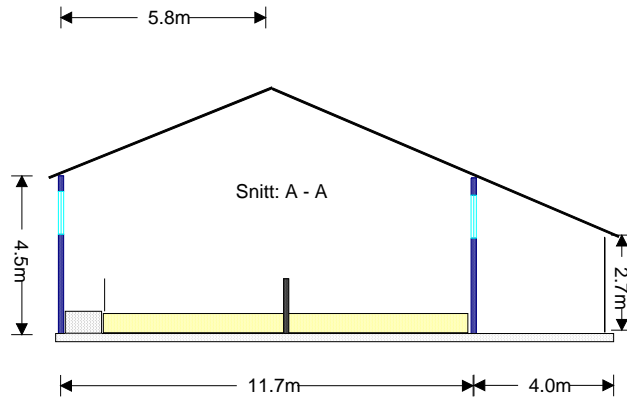
## Nye bygninger...

- Valg av driftsform - er det dette en ønsker eller...
- Bevissthet – for valget – ikke fordi det kan være et billig alternativ.
- Dyreflyt
- Arbeidsmengde – manuelt - maskinelt
- VENTILASJON
- Hva med naboen – omverden – kulturlandskapet.



## Tørt underlag til nordnorske husdyr - Noen er i gang...

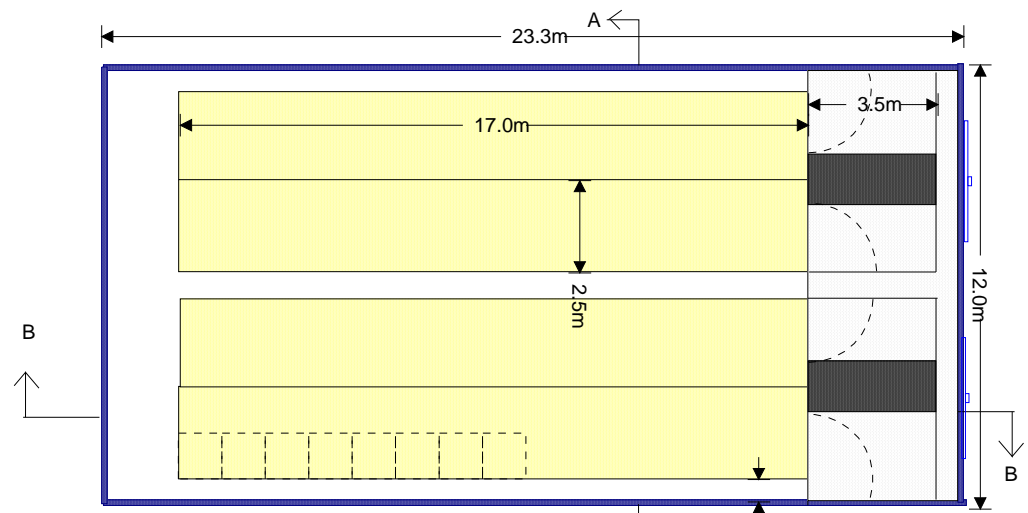
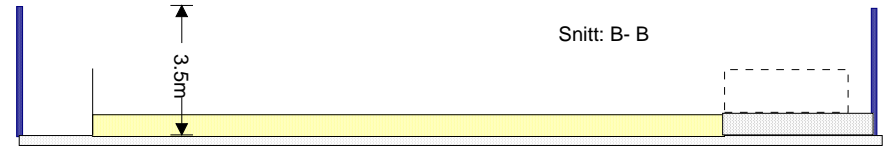
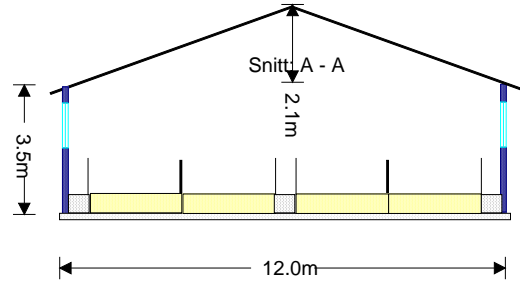




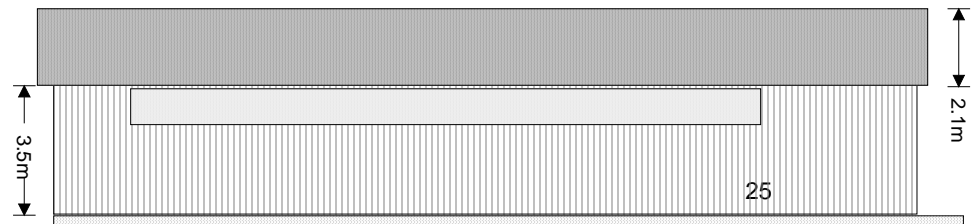
Tommy Johnsen, Vik  
 140 vf. sau på flis talle  
 av R.I.Eggum - Gilde Norsk Kjøtt  
 Harstad 20060901







Utby, Bardu  
140 vf. sau på flis talle  
av R.I.Eggum - Gilde Norsk Kjøtt  
Harstad 20060624



11-12/4 2007





## Islandsk forhekk .....



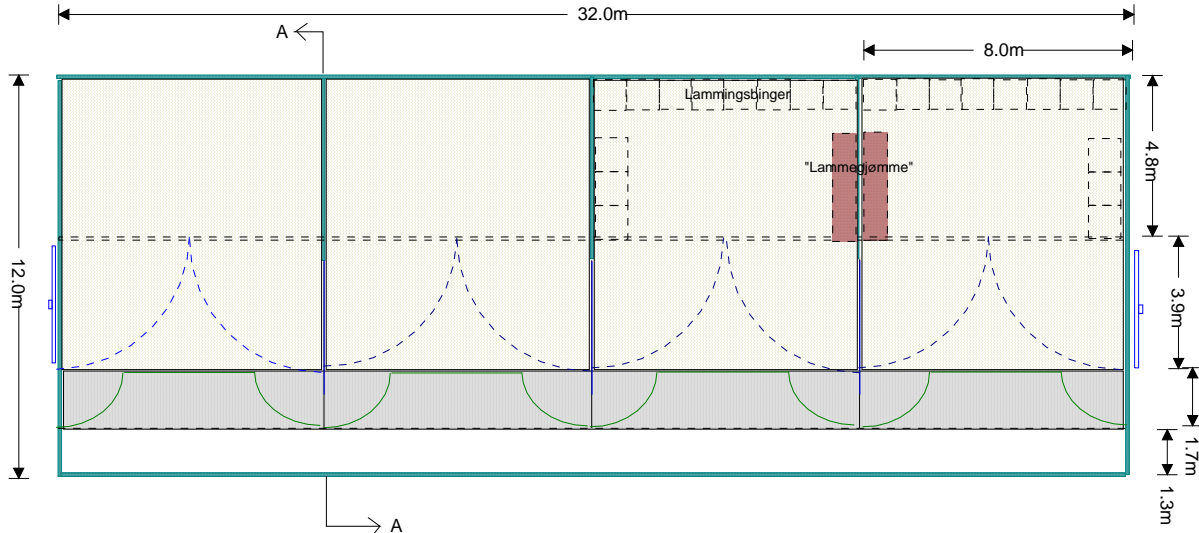
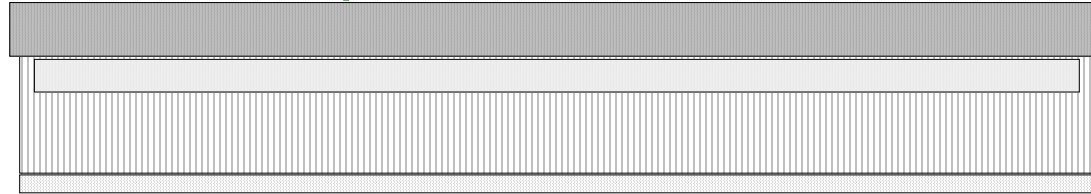


## Selvbygget forhekk....

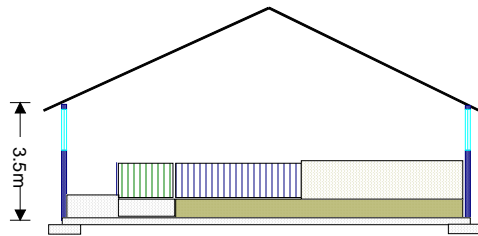


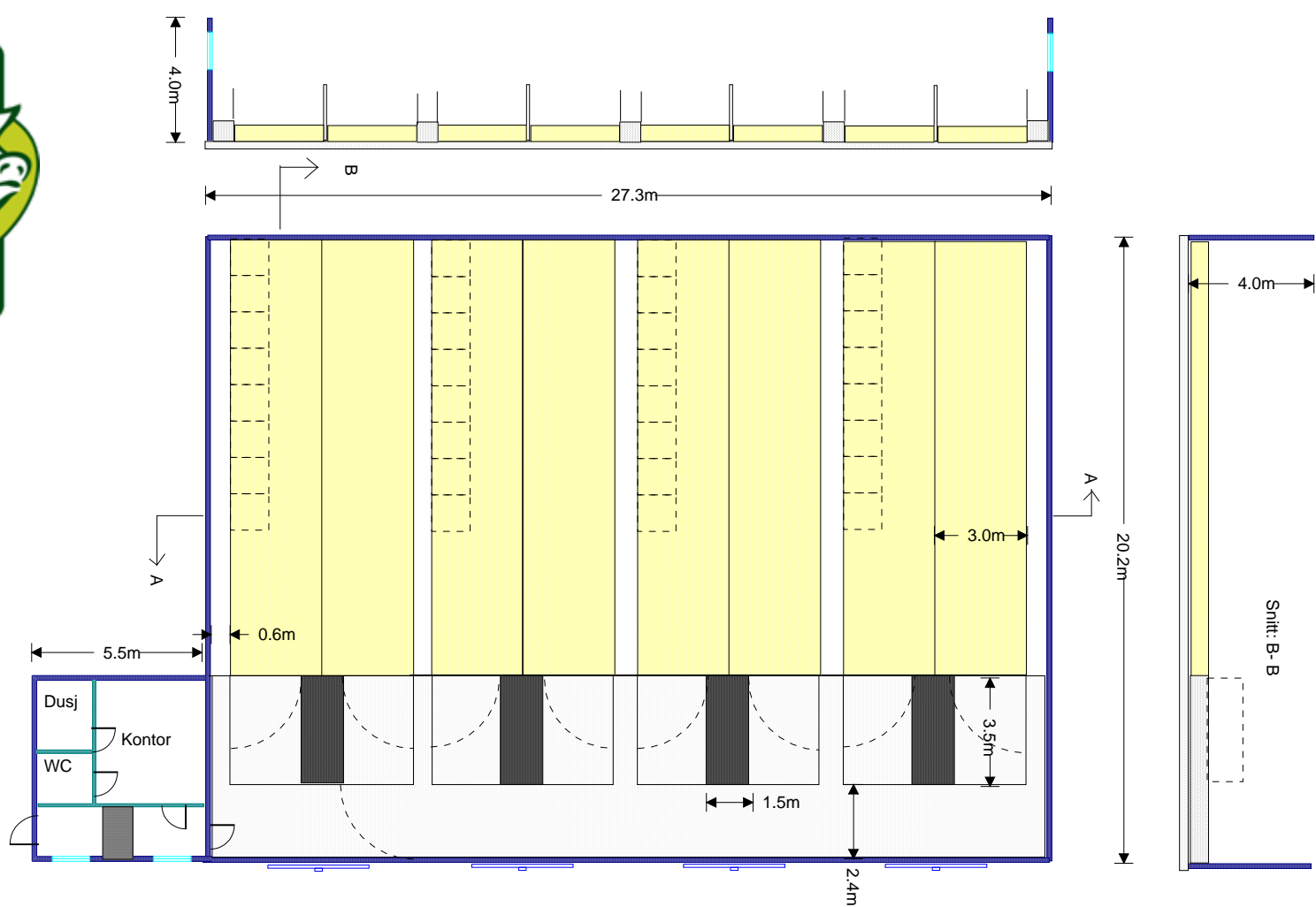


# Tørt underlag til nordnorske husdyr - Andre har planer om det....

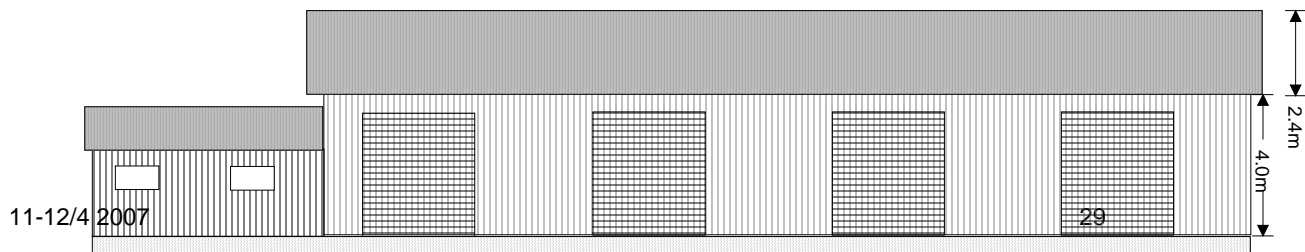


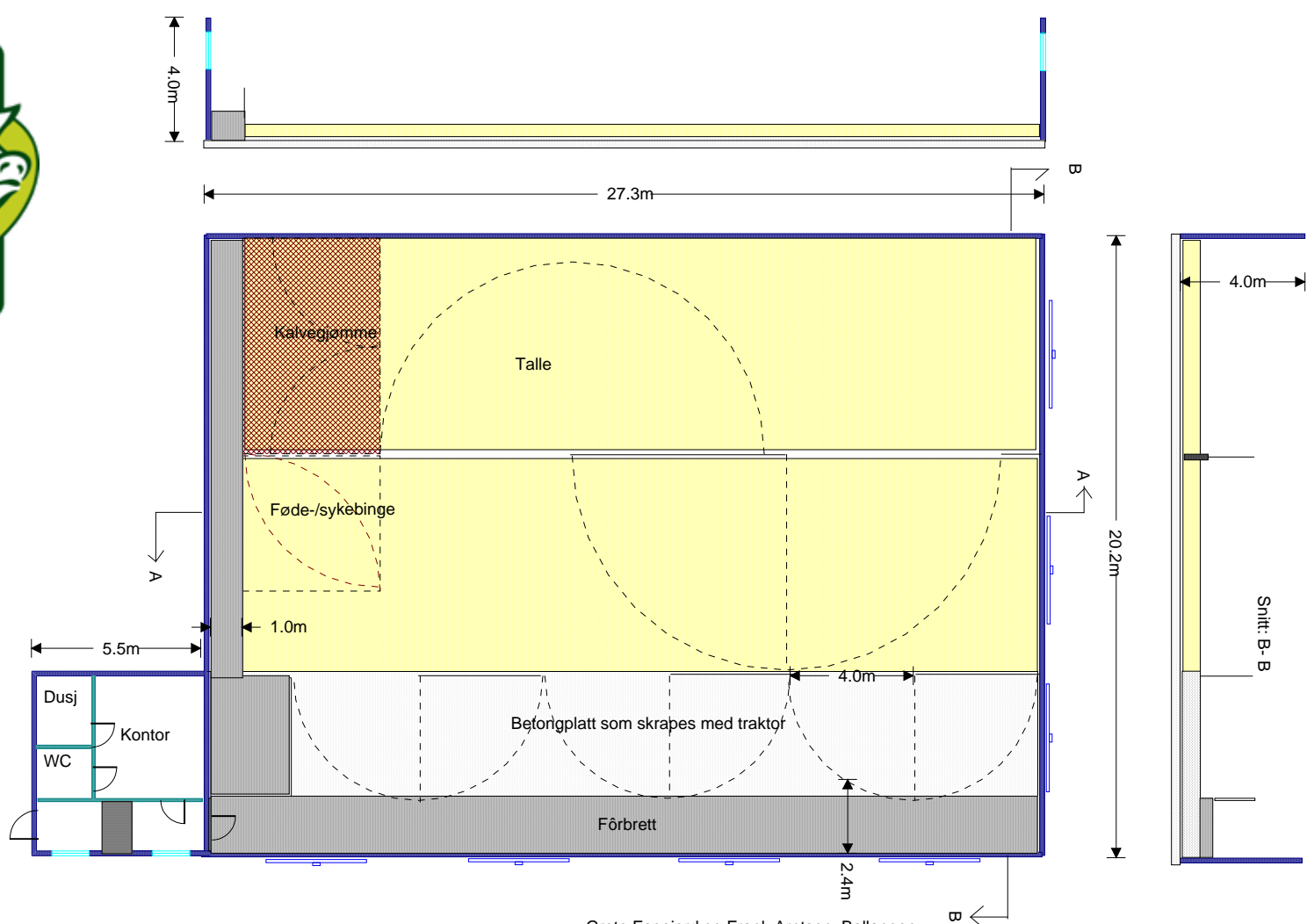
"Gilde-hallen" for sau  
200 vf. sau på talle av flis  
av R.I.Eggum - Gilde Norsk Kjøtt  
Harstad 20060402



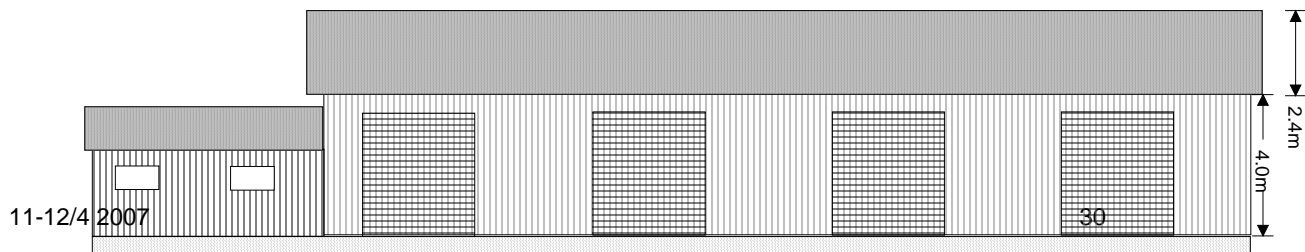


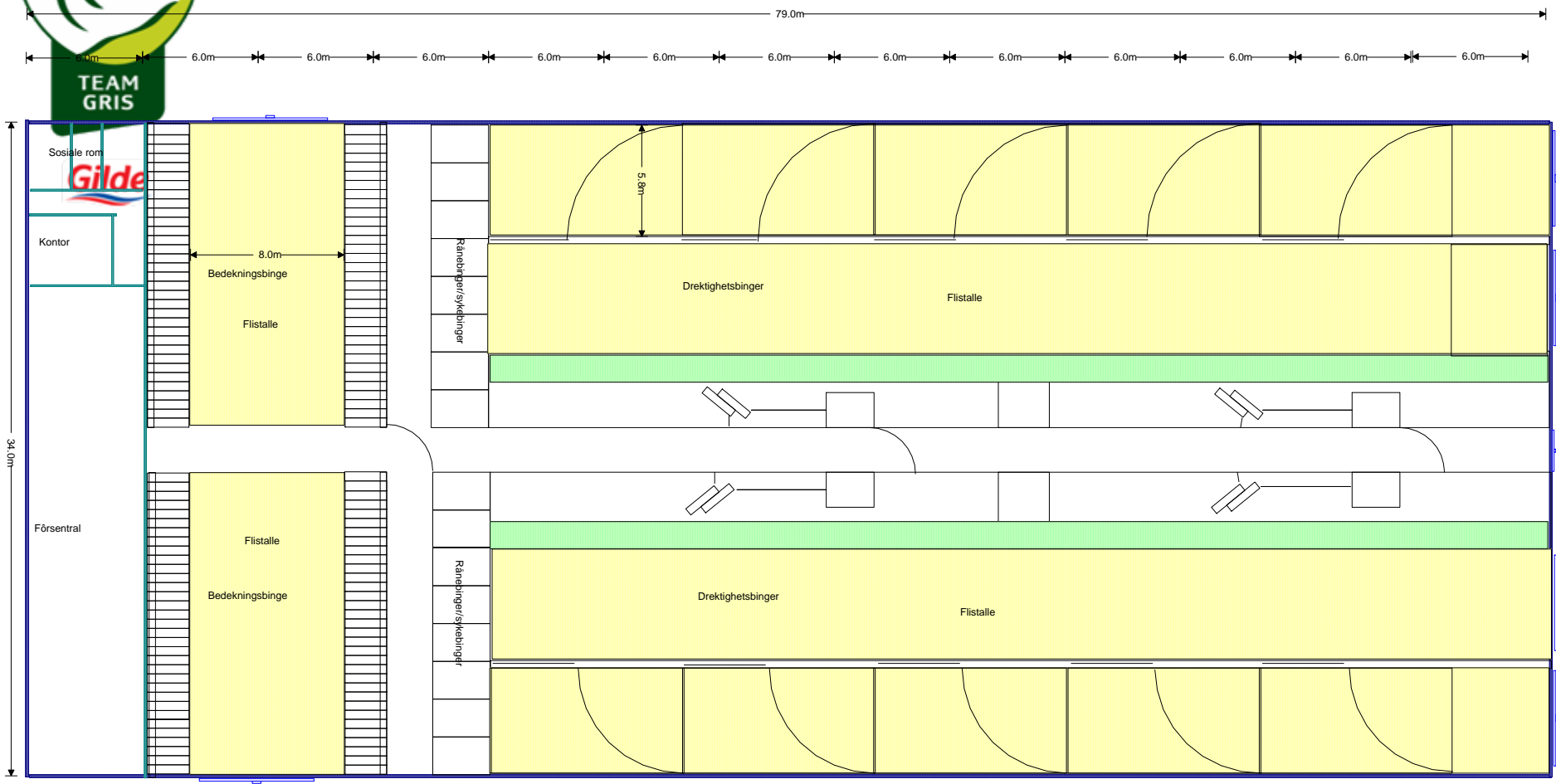
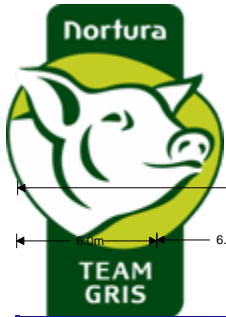
Grete Espejord og Frank Arntsen, Ballangen  
 240 vf. sau på flis talle  
 av R.I.Eggum - Gilde Norsk Kjøtt  
 Harstad 20060814



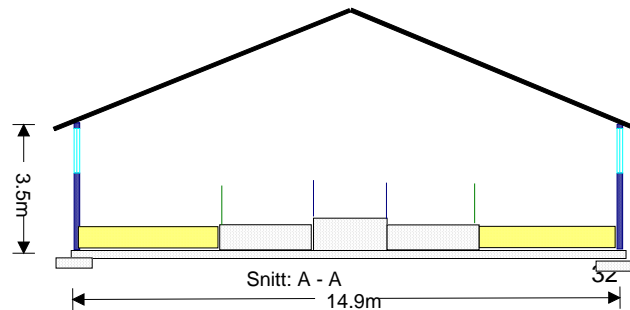
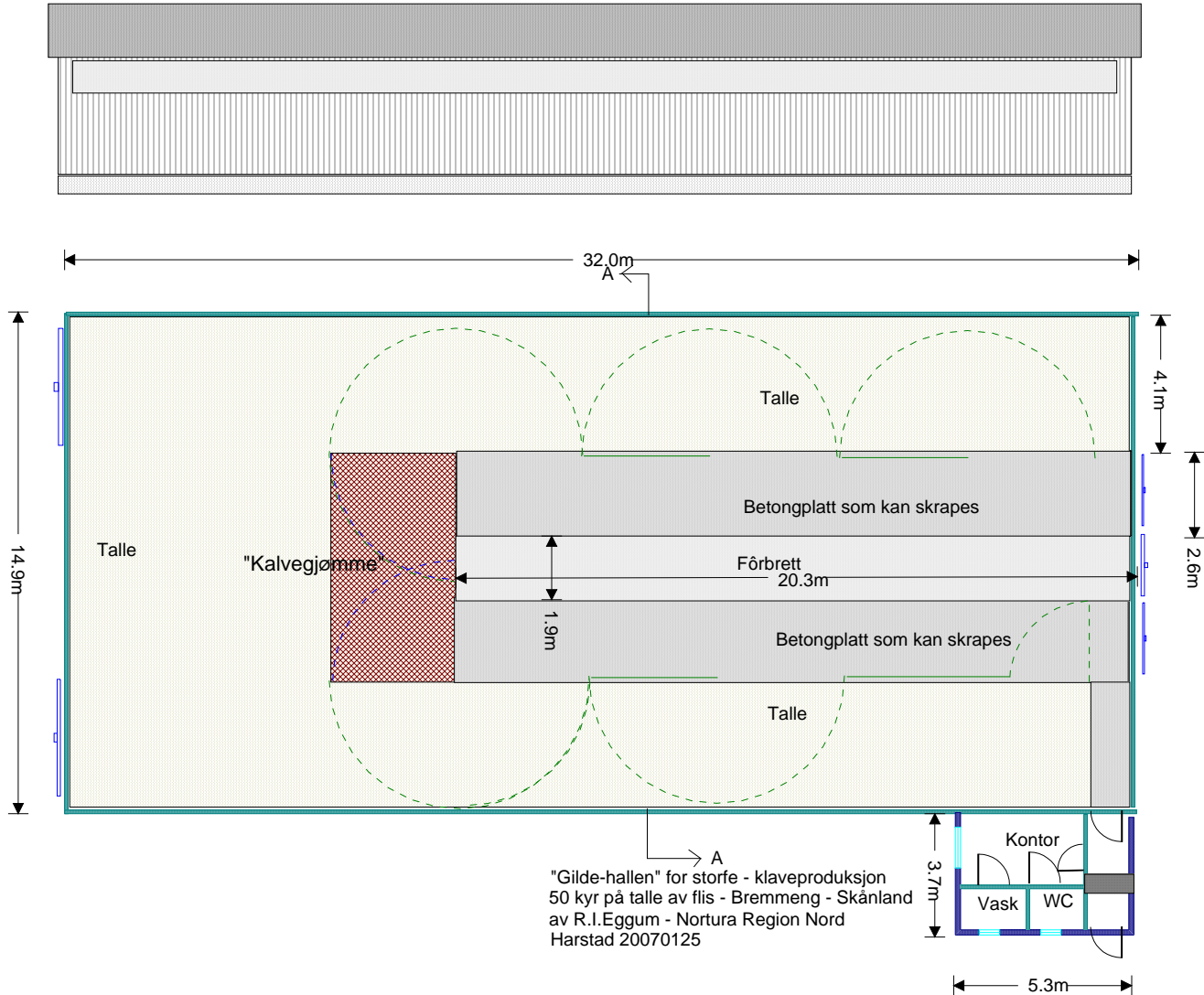


Grete Espejord og Frank Arntsen, Ballangen  
 50 ammekyr med salg av kalv  
 av R.I.Eggum - Gilde Norsk Kjøtt  
 Harstad 20060821





Skisse av "Märtind" Purkering - Nav  
Av R.I.Eggum, Gilde NNS



11-12/4 2007







## Bruk av talle – fordeler - ulemper

- Det kan være billigere
  - Det kan være et enklere driftsopplegg
  - En kan bedre dyrevelferden
  - En kan trives med det.
- 
- Det kan bli dyrere enn tradisjonelle opplegg
  - Det kan bli mer lukt – fluer – mindre pent og ikke minst – dyrevelferden kan forverres!!
- 
- Det opp til den enkelte om – en vil lykkes eller ikke!



## Å ta det første steget mot MÅLET.....

- *Tør du å Evne?*
- *Tør du å Ville?*
- *Har du Kunnskap?*
- *Fremtiden ligger i dine hender.....*